

MUEBLERIA

BRINGING LIFE TO OLD FURNITURE

Historia

Nuestra empresa nació de la pasión y el buen gusto por los muebles. Idea, intuición empresarial y un alto grado de realismo – estos son los elementos en los que se basa la historia de éxito de MUEBLERIA. La forma en que nuestro equipo se comunica, la forma en que tratamos a los clientes y la forma en que nos dedicamos a nuestro trabajo, estas cosas nos unen.

VISIÓN

¿Cuál es el resultado esperado de este proyecto?

El resultado que queremos en el futuro es expandirnos, poder crear cualquier modelo, forma y color de muebles, en este momento que nuestro negocio está en sus inicios, queremos que los muebles creados por nosotros sean del agrado de todos los clientes

¿Qué podemos lograr dentro del marco de tiempo y las limitaciones dadas?

En una semana, podemos restaurar hasta 3 muebles, esto puede cambiar dependiendo de la solicitud, dependiendo de los muebles que haremos.

¿Qué palabras o frases describen nuestros objetivos finales?

Las palabras que describen a nuestro equipo son: perseverancia, pasión, creatividad y singularidad.

¿Qué imagen captura cómo se ve el éxito?

Vemos el éxito como algo cercano, estamos seguros de que nuestro negocio será exitoso, nuestro éxito será cuando el cliente se vuelva fiel a nosotros.

Declaración de la visión

Nos dimos cuenta de que el medio ambiente se está degradando lentamente, lo que nos dio la oportunidad de crear este negocio. Queremos que el medio ambiente sea protegido y no contaminado.

MISIÓN

¿Cuál es el propósito de este proyecto?

El objetivo de este proyecto es devolverle la vida a cualquier mueble, de forma ecológica y sin contaminar el medio ambiente.

¿Qué necesidades/brechas estamos abordando?

El ser humano necesita vivir en un ambiente confortable, no tirar los muebles viejos y transformarlos en algo útil.

¿Para quién estamos haciendo esto?

Hacemos esta empresa para las personas que quieren algo más de un mueble, queremos que miren nuestro producto y tengan una sonrisa en la cara.

¿Qué métodos/recursos utilizaremos para entregar este proyecto?

Nuestros recursos se basan en la reutilización de materiales, haremos muebles a partir de otros muebles.

¿Por qué es importante este trabajo?

Para nosotros es importante saber que el futuro cliente queda satisfecho con el resultado final, nuestra pasión por hacer muebles nos une y nos hace querer que todo salga perfecto.

Estado de la misión

Nuestra empresa nació de la pasión por revivir algunos muebles que en una proporción del 70% son tirados, ni siquiera reciclados, desde nuestro punto de vista el mueble es el factor importante en el hogar de alguien, le agrega valor a el hogar y lo hace lucir mejor, en esta época queremos restaurar los muebles de manera ecológica, sin contaminar el medio ambiente.

DETALLES DEL PROYECTO

Necesidad

El mercado es complejo, pero dentro de un mundo lleno de productos en serie, nosotros ofrecemos exclusividad que hace de sus espacios, un lugar especial.

Nuestras necesidades son:

- Coche utilitario eléctrico Mercedes Benz eVito (el coche se comprará en régimen de arrendamiento con un pago inicial del 20% por importe de 10.200 €)

-Cortador de madera bosch (300€)

-Tornillos para madera (20€)

- Equipo de pulido HBM Machines (100€)

-Barniz madera Kober (80€)

-Papel de lija (10€)

Alquiler: 1000 € (nuestro punto de trabajo será diferente al punto de venta, dispondremos de una sala donde tramitaremos los muebles siendo su alquiler 500 € al mes y un local donde expondremos los muebles siendo el alquiler € 500)

-Equipo de oficina (impresora, portátil, organizador de archivos, escritorio, silla) 500€

- Equipo de trabajo 50€

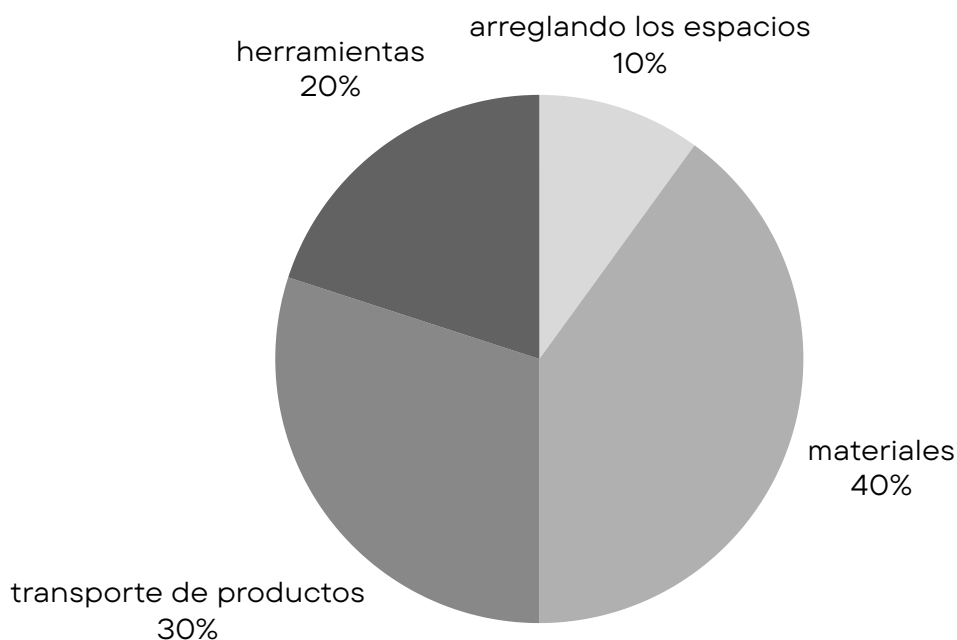
Mercado

Nuestros productos van dirigidos a todas las personas, queremos complacer a todo el que quiera elegirnos.

Competencia

En nuestra ciudad no se encuentra este tipo de negocios. Creemos que tendremos éxito, aunque haya otros negocios que vendan muebles, no lo hagan de la misma manera que nosotros y no los renueven.

Recursos del proyecto



Manual de identidad

LOGO

- Nuestro logotipo



- Nuestro logo está de regreso



TYPOGRAPHY

- TT Commons Pro Expand

ABCDEFGHIJKLMNOPQRSTUVWXYZ

abcdefghijklmnopqrstuvwxyz

1234567890 . , ! ? ¿ %

- *Beautifully delicious script*

ABCDEFGHIJKLMNOPQRSTUVWXYZ

abcdefghijklmnopqrstuvwxyz

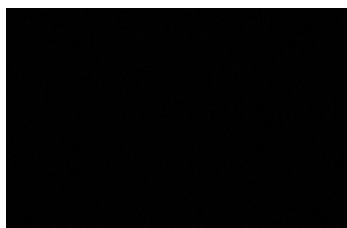
- Quicksand

ABCDEFGHIJKLMNOPQRSTUVWXYZ

abcdefghijklmnopqrstuvwxyz

1234567890 . , ! ? ¿ %

COLORS



Negro #000000



Blanco #ffffff

ORGANIGRAMA

DIRECTORIO GENERAL

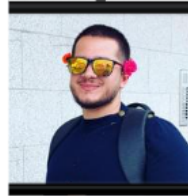


PASCU ANDREEA



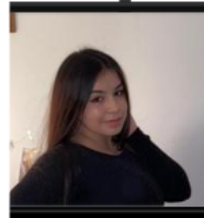
AZTEKIN VLAD

DIRECTORIO MARKETING



LUPU VICTOR

DIRECTORIO DE PUBLICIDAD ONLINE



CHECHERITA DENISA

CONTADOR JEFE

